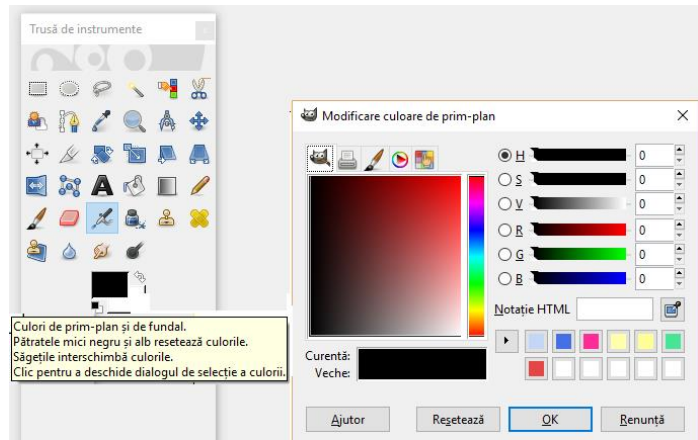


# Editorul de imagini Gimp

## Setări preliminare

În **Gimp**, culoarea prestabilită a planului frontal este negru, iar cea pentru fundal este alb. Dacă se dorește schimbarea acestora, în **Toolbox** (Casetă de instrumente) se execută clic pe opțiunea **Foreground Color** (Culoare prim-plan) și/sau **Background Color** (Culoare fundal) și se alege culoarea dorită.



Obs. **Toolbox** (Casetă de instrumente) se afișează pe ecran selectând opțiunea **New Toolbox** (Trusă de instrumente) din meniul **Windows** (Ferestre).

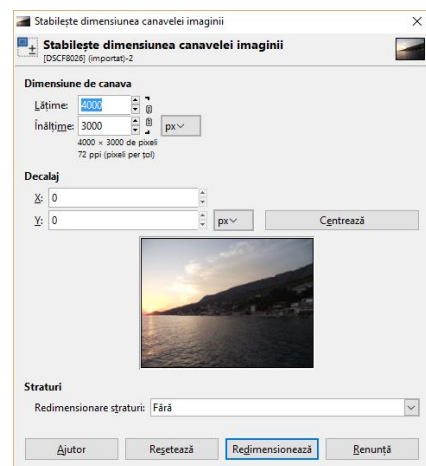
Pentru stabilirea proprietăților grilei care asigură o aliniere perfectă a unui desen grafic, fiind totodată ușor de utilizat, se va aceasta se va combina cu opțiunea **Snap**. Se alege opțiunea **Configure Grid** (Configurează grila) din meniul **Image** (Imagine) de unde putem stabili:

- ✓ Stilul de linie
  - ✓ Culoarea de prim plan
  - ✓ Culoarea de fundal
  - ✓ Spațierea orizontală și verticală
  - ✓ Deplasarea pentru prima celulă
- **Apperance** (Aspect)
- **Spacing** (Spațiere)
- **Offset** (Decalaj)

## Prelucrarea imaginilor

În Gimp, suportul pe care se realizează imaginea se numește **Canvas** (Pânză). Pentru a stabili dimensiunile acestuia alegem opțiunea **Canvas Size** (Dimensiune de canava) din meniul **Image** (Imagine). Se va deschide o fereastră în care se vor stabili **width** (lățimea) și **height** (înălțimea) pânzei.

Odată încărcată în Gimp, o imagine poate suferi diverse prelucrări. Selectarea integrală a unei imagini se realizează cu ajutorul combinației de taste **Ctrl + A**, respectiv, prin alegerea opțiunii **All** (Tot) din meniul **Select** (Selecție). Pentru deselectare vom folosi combinația de taste **Ctrl + Shift + A**, respectiv opțiunea **None** (Nimic) din meniul **Select** (Selecție).



Selecția parțială a unei imagini permite utilizatorului decuparea, mutarea/copierea unei regiuni din stratul activ, fără a modifica regiunile neselectate. În Gimp există mai multe tipuri de selecții:

- ✓ Eliptică;
- ✓ Dreptunghiulară;
- ✓ Regiuni continue (bagheta magică);
- ✓ Liberă (lasou).

Toate instrumentele de selecție au, pe lângă proprietățile individuale, și următoarele proprietăți comune:

✓ **Mode** (Mod) – permite stabilirea modului în care selecția creată se poate combina cu o selecție existentă; pentru realizarea selecțiilor se pot folosi tastele **Ctrl**, **Alt**, **Shift** separat sau combinate în funcție de natura zonei ce urmează a fi selectată.

✓ **Antialiasing** (Antialias – reparare a unui alias) – produce curbe netede, ajustând granițele dintre fundal și regiunea pixelată în vederea creării unei tranziții line a fundalului.

✓ **Feather edges** (Estompează marginile) – estompează marginile selecției pentru o îmbinare mai lină între imagine și fundal.

Proprietățile individuale ale selecțiilor sunt date de natura selecției realizate:

✓ **Rectangle Tool** (Selecție rectangulară) – permite selecția unei regiuni dreptunghiulare din stratul activ, fiind totodată și cea mai utilizată;

✓ **Ellipse Tool** (Selecție elipsă) – permite selecția unei regiuni eliptice din stratul activ; se poate utiliza și pentru a reda un cerc sau o elipsă pe o imagine;

✓ **Lasso** (Selecție liberă) – permite selecția unei regiuni realizată de utilizator prin clic stânga apăsat; reușita selecției depinde de utilizator.

✓ **Magic Wand** (Bagheta magică) – permite selecția unei zone a stratului activ bazată pe similitudine de culoare; se utilizează de obicei pentru selectarea obiectelor cu muchii ascuțite, nefiind însă foarte precis.

În cazul în care ați construit o selecție ce poate fi utilă ulterior, acesta va putea fi salvată cu ajutorul opțiunii **Save to channel** (Salvează în canal) din meniul **Select** (Selecție). Se va deschide fereastra **Channels** (Ferestre) în care vom vedea selecția salvată.

