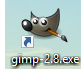
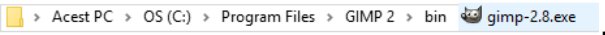


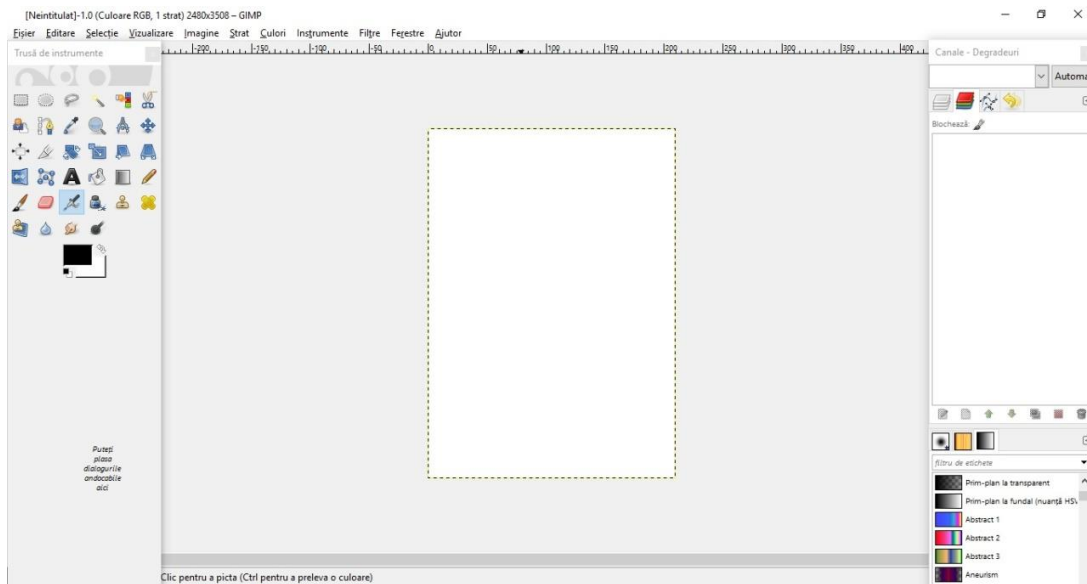
Editorul de imagini Gimp

Pornind de la zicala „o imagine valorează cât o mie de cuvinte”, atât fotografiile profesioniști cât și cei amatori încearcă să realizeze fotografii unicate pe care să le utilizeze pe website-urile proprii. Fotografii pot fi însoțite de simbolul © Copyright pentru a evidenția faptul că imaginile sunt protejate de drepturi de autor, sau acestea sunt inscripționate cu ajutorul unui filigran (watermark).

Imaginea digitală este o formă de memorare și prelucrare a unei imagini cu ajutorul calculatorului. Spre deosebire de fotografia clasică, obținută cu ajutorul unui aparat foto cu film, fotografia digitală prezintă o serie de avantaje, cum ar fi vizualizarea, prelucrarea sau ștergerea acesteia într-un timp scurt;

Astăzi, există o diversitate de aplicații ce pot prelucra poze, aplicații ce sunt disponibile atât gratuit (Paint.net, Gimp, Magic Photo Editor) cât și contra cost (Adobe Photoshop, Lightroom). În continuare ne vom ocupa de aplicația Gimp, aplicație Open Source.

Lansarea în execuție se face cu dublu-clic pe pictograma  de pe desktop, sau alegând succesiv opțiunile .



Pentru a crea o imagine nouă (un fișier grafic), se alege opțiunea **Imagine nouă... (New)** din meniul **Fișier (File)**. Se va deschide fereastra **Creare imagine nouă (Create a New Image)** unde găsim:

Șablon (Template)

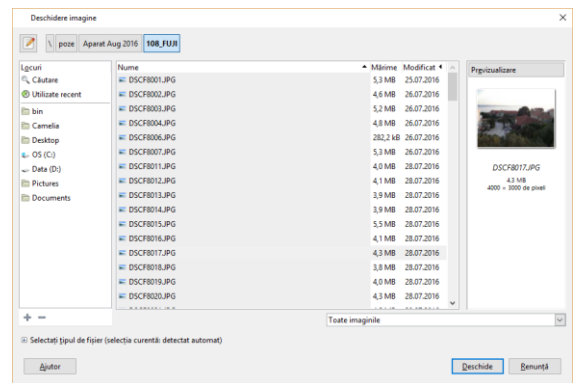
Dimensiune imagine (Image size)

Rezoluția (Resolution)

Culoare spațiu/fundal (Color space/Fill with)

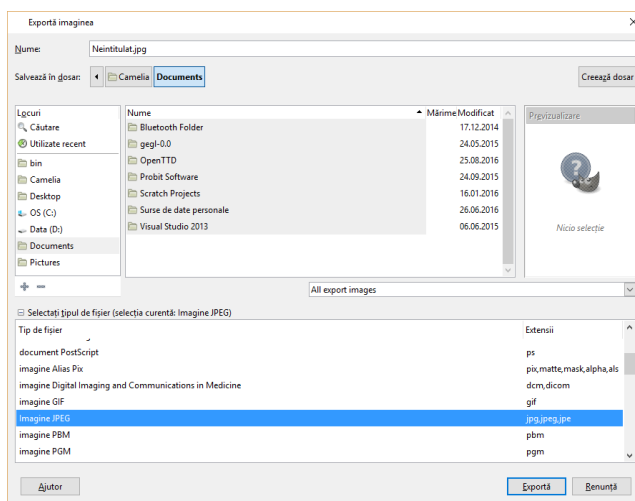
Șabloanele disponibile în Gimp permit utilizarea mai multor dimensiuni predefinite de tip A4, A6, B5, etc. Odată cu alegerea șablonului se vor seta și valorile pentru dimensiune, rezoluție și comentariu. Implicit, dimensiunea imaginii este setată în **pixeli (px)** având două dimensiuni: înălțime și lățime, iar rezoluția acestuia este exprimată în **dot per inch (dpi)**.

Pentru modificarea unei imagini existente în calculator se alege opțiunea **Open (Deschide)** din meniul **File (Fișier)** și se selectează imaginea dorită.



În cazul în care se dorește prelucrarea unei imagini din fișiere Word sau pdf, sau o imagine de pe Internet, aceasta se va selecta cu clic dreapta pe imagine, alegem opțiunea **Copy (Copiere)**, iar din aplicația **Gimp** selectăm opțiunile **Create From Clipboard (Crează din Clipboard)** din meniul **File (Fișier)**.

Salvarea unei imagini realizate se realizează alegând opțiunea **Save (Salvează)** din meniul **File (Fișier)**. În caseta **Name (Nume)** se va introduce numele dorit, selectându-se și locația de salvare a imaginii.



Extensia implicită a fișierelor realizate în **Gimp** este **.xcf**. Dacă doriți utilizarea imaginii în vederea imprimării sau obținerii unui format general acceptat, aceasta trebuie exportată selectând opțiunea **Export (Exportă)** din meniul **File (Fișier)**, urmată de opțiunea **Select File Type (Selectați tipul de fișier)**.