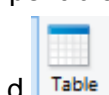
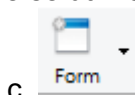
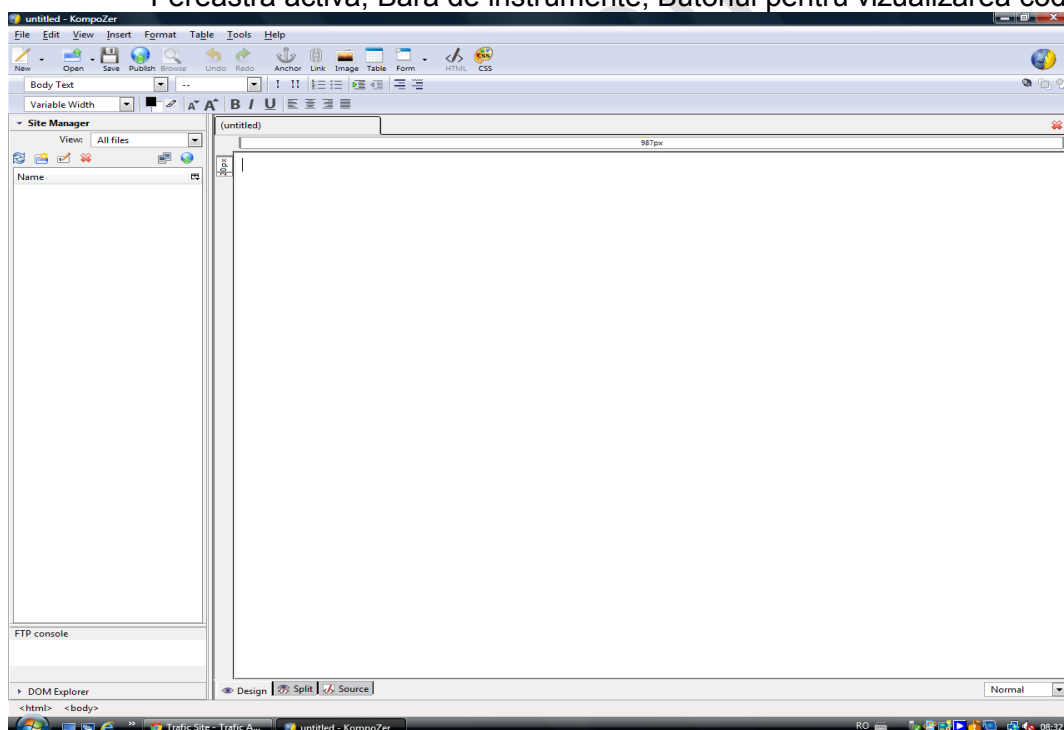


## Test WEB EDITING – KompoZer

1. Care dintre următoarele NU reprezintă un factor ce influențează viteza de descărcare a unei pagini web?
  - a. Arhivarea fișierelor pentru reducerea dimensiunii acestora;
  - b. Reducerea numărului de obiecte grafice;
  - c. Utilizarea unor fonturi de dimensiune redusă;
  - d. Reducerea numărului de animații din pagina web.
2. Ce este un URL?
  - a. Un tag HTML;
  - b. Un motor de căutare;
  - c. Adresa unei pagini web;
  - d. Un link către o adresă.
3. Ce tag HTML ar trebui să introduceți pentru a aplica fundalului unei pagini web culoarea verde?
  - a. `<body background="verde">`
  - b. `<body background="green">`
  - c. `<body bgcolor="verde">`
  - d. `<body bgcolor="green">`
4. Care dintre următoarele NU reprezintă o recomandare a consorțiului W3C?
  - a. Asigurarea unor declarații consecvente;
  - b. Crearea unor standarde proprii de către dezvoltatorii de site-uri web;
  - c. Asigurarea unei accesibilități sporite
  - d. Îmbunătățirea interoperabilității site-urilor web în cadrul browser-elor web
5. Care din următoarele pictograme se utilizează pentru a crea un formular:



6. Identificați următoarele elemente din imaginea de mai jos:
  - Fereastra activă; Bara de instrumente; Butonul pentru vizualizarea codului sursă;



7. Unde trebuie să dați click pentru a:
  - a. Insera un tabel;
  - b. Crea un nou fișier CSS;
  - c. Insera un link către o nouă pagină web;
  - d. Schimba culoarea textului.

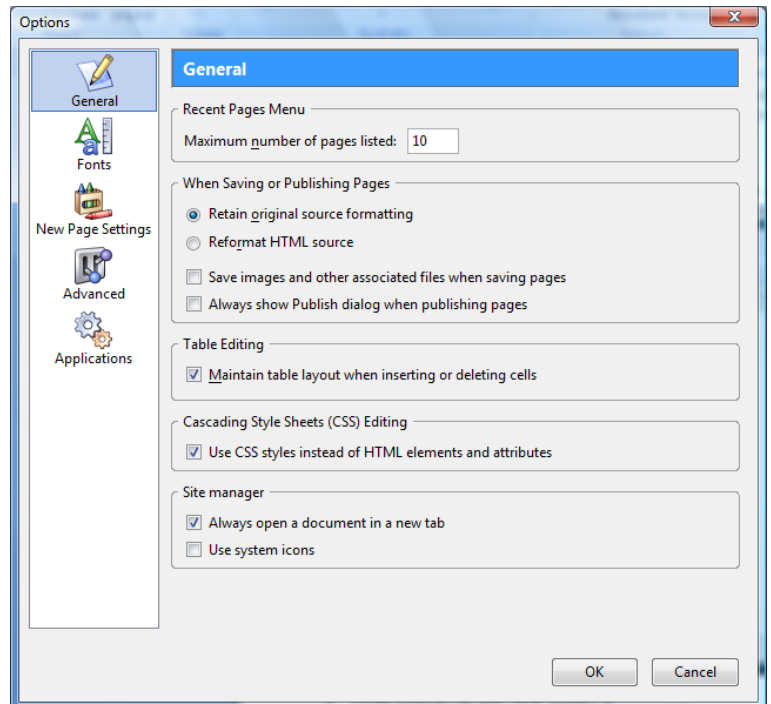
8. Unde trebuie să dați click pentru a modifica browser-ul web implicit utilizat pentru vizualizarea paginilor web?

9. Unde trebuie să dați click pentru a schimba culoarea link-urilor vizitate?

10. Unde trebuie să dați click pentru a stabili fonturile implicite pe care Kompozer să le folosească în cadrul paginilor web?

11. Din ce meniu a fost generată fereastra alăturată:

- a. Format -> Page Title and Properties;
- b. Tools -> Preferences;
- c. C. View -> Design.



12. Care dintre următoarele implică o relație de tip client/server?

- a. Serviciu plătit ce permite distribuirea știrilor și articolelor de pe Internet;
- b. Serviciu plătit ce permite utilizatorilor să își publice un site web pe Internet;
- c. Serviciu plătit de efectuare a apelurilor telefonice;
- d. Serviciu plătit de realizare a căutărilor avansate.

13. Care dintre următoarele reprezintă un pas important în publicarea unui site web?

- a. Evaluarea nevoilor publicului țintă;
- b. Crearea unei hărți a site-ului;
- c. Înregistrarea unui nume de domeniu;
- d. Inserarea hiperlinkurilor.

14. Opțiunea **CSS editor** poate fi selectată din meniul:

- a. Format
- b. Tools
- c. Edit
- d. View

15. Care din următoarele opțiuni NU reprezintă o metodă de aplicare a stilurilor:

- a. Metoda internă
- b. Metoda ancorelor
- c. Metoda inline
- d. Metoda externă

16. Opțiunea **Publishing Site Settings** poate fi selectată din meniul:

- a. Format
- b. Tools
- c. Edit
- d. View

17. Opțiunea **Split Cell** poate fi selectată din meniul:

- a. Insert
- b. Table
- c. Tools
- d. View

18. Care din următoarele NU este o tehnică de optimizare a unui site?

- a. Înregistrarea site-ului pe un motor de căutare;
- b. Crearea unei pagini șablon;
- c. Crearea unei hărți a site-ului;
- d. Utilizarea metacaracterelor importante.